

Editorial en français 709

Editorial deutsch 711

Research · Science Forschung · Wissenschaft Recherche · Science

714

Surface Quality after Implantoplasty

ROLAND M. MEIER, CHANTAL PFAMMATTER,
NICOLA U. ZITZMANN, ANDREAS FILIPPI,
SEBASTIAN KÜHL

720

Oberflächenbeschaffenheit nach Implantoplastik

ROLAND M. MEIER, CHANTAL PFAMMATTER,
NICOLA U. ZITZMANN, ANDREAS FILIPPI,
SEBASTIAN KÜHL

Praxis · Fortbildung Pratique quotidienne · formation complémentaire

729

Die zahnärztliche Betreuung von Schwangeren

RAPHAEL PATCAS, PATRICK R. SCHMIDLIN,
ROLAND ZIMMERMANN, WANDA GNOINSKI

735

Le suivi dentaire des femmes enceintes

RAPHAEL PATCAS, PATRICK R. SCHMIDLIN,
ROLAND ZIMMERMANN, WANDA GNOINSKI

Surface Quality after Implantoplasty

714

This study has shown that implant surfaces, after treatment with conical carbide burs without transverse grooves, can produce the lowest roughness within a short amount of time and therefore are recommended for the use in implantoplasty.



Oberflächenbeschaffenheit nach Implantoplastik

Implantatoberflächen weisen nach Bearbeitung mit kegelförmigen Hartmetallfräsen ohne Querrillen bei kurzem Zeitaufwand die geringsten Rauigkeiten auf und sollen somit für die Implantoplastik bevorzugt zur Anwendung kommen.

Die zahnärztliche Betreuung von Schwangeren

729

Diese Übersichtsarbeit skizziert relevante Fragen und Aspekte der Zahnheilkunde bei Schwangeren und leitet therapeutische Konsequenzen für die tägliche Praxis ab.



Le suivi dentaire des femmes enceintes

Cet article se penche sur les aspects qui sont d'une importance particulière pour les médecins car les soins dentaires des patientes enceintes sont une tâche délicate.

Perfekte Lösungen mit scharfen Angeboten.

KaVo Pan eXam Plus

Das modulare Panorama-, Fern- und 3D-Röntgenkonzept.

Das KaVo Pan eXam Plus lässt keine Wünsche offen: Beste Panorama-Bildqualität und sämtliche Funktionen für alle gängigen Anwendungen sowie spezielle Programme für Chirurgie und Kieferorthopädie sind bereits integriert. Ebenso wie die perfekt durchdachte, komfortable Handhabung.

CHF 44'999.-
Version 2D - statt CHF 55'195.-



2D → 3D

Mit 2D starten
und jederzeit
auf 3D erweitern

CHF 93'999.-
Version 3D - statt CHF 112'382.-
Angebot inkl.
Software und Workstation (PC)

Plus+Play

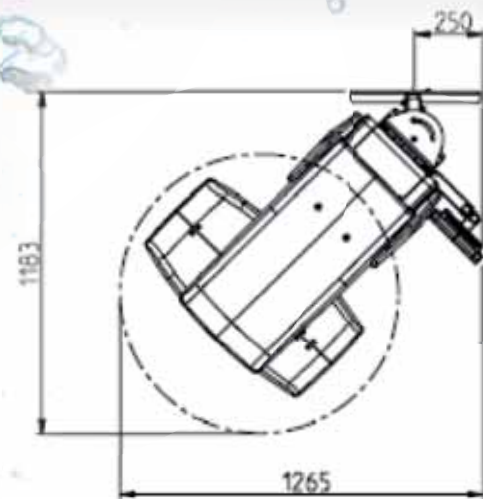
Wenig Platz im Röntgen-Raum?

Wir haben die Lösung für Sie.

Vorhandene räumliche Gegebenheiten sind oftmals entscheidend bei der Auswahl des neuen Röntgen-Geräts. Doch auch bei sehr begrenzten Platzverhältnissen muss man auf nichts verzichten!

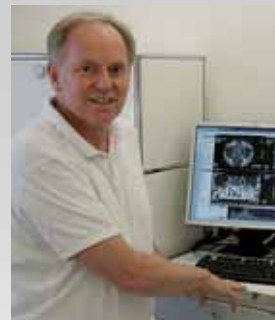
Die Eck-Montage ermöglicht eine Installation mit extrem geringen Platzbedarf. Eck-Montage ist bei beiden Geräten Pan eXam und Pan eXam PLUS möglich - sogar auch mit Ceph-Ausleger.

Das Panorama 2D/3D Gerät benötigt lediglich Aufstellfläche von nur 1,2 x 1,3 m; mit Ceph-Ausleger reicht eine Aufstellfläche von 2,0 x 1,4 m, damit alle Funktionen bedient werden können.



„Es ist faszinierend, sich im dreidimensionalen Raum zu bewegen.“

Dr. Ernst Schweizer aus Hombrechtikon ZH ist von der Anwendung des KaVo Pan eXam PLUS überzeugt:



Beim Kavo Pan eXam Plus handelt es sich um ein 2D/3D Röntgengerät das sich, auf Grund der kompakten Grösse, der einfachen und sicheren Anwendung sehr gut in meiner Praxis integriert hat.

Die dreidimensionale Darstellung der anatomischen Strukturen gibt mir eine sehr hohe Planungssicherheit und zudem auch die Möglichkeit den Patienten gezielter zu informieren.

Kurz gesagt, es ist faszinierend sich in dem dreidimensionalen Raum zu bewegen und das Vorstellungsvermögen zu erweitern.

*unverb. Netto-Preise inkl. KaVo Aktion und Depot-Nachlass bei unseren Vertragshändlern, exkl. MwSt. und allfälligen Dienstleistungen wie Montage und Abnahme



INSTRUMENTARIUM

Orthopantomograph-Qualität jetzt mit sämtlichen KaVo-Vorteilen.



KaVo. Dental Excellence.

L'actualité en médecine dentaire

- 745 Rendre visible l'invisible
- 747 Les fiduciaires des médecins-dentistes
- 751 L'importance d'une clinique de chirurgie orale pour un centre universitaire de médecine dentaire
- 753 Entre la souffrance et la vie
- 755 Respectueux de l'environnement et conscient de ses responsabilités
- 757 L'ESCD chez Cendres + Métaux
- 758 Multimédia
- 759 Quelle est la valeur d'un (de mon) cabinet dentaire?
- 763 Médecin de famille: profession d'avenir sous-estimée
- 765 Revues

Zahnmedizin aktuell

- 767 Das Unsichtbare sichtbar machen
- 769 Die Treuhänder der Zahnärzte
- 771 Bedeutung einer Oralchirurgischen Klinik für ein Zahnmedizinisches Universitätszentrum
- 773 Multimedia
- 776 Zwischen Leid und Leben
- 778 Umweltgerecht und verantwortungsbewusst
- 780 Der OSD bei Cendres + Métaux
- 781 Wie viel ist (m)eine Praxis wert?
- 785 Hausarzt – unterschätzter Beruf mit Zukunft
- 788 Universitätsnachrichten Zürich
- 789 Universitätsnachrichten Bern
- 793 Radiologische Erfolgskontrollen in der Zahnmedizin
- 796 Impressum
- 797 Dentalmarkt

Rendre visible l'invisible

745

Elles ne peuvent être mises en évidence qu'indirectement. En d'autres termes: elle ne sont pas visibles pour l'oeil humain.



Article en français, page 767

Les fiduciaires des médecins-dentistes

747

De la création à la retraite, B+A Treuhand AG apporte son expertise dans de nombreux domaines: le conseil budgétaire, fiscal et juridique, mais aussi la comptabilité financière ou le soutien lors de négociations contractuelles dans le cadre de partenariats avec d'autres cabinets.



Article en français, page 769

Bedeutung einer Oralchirurgischen Klinik für ein Zahnmedizinisches Universitätszentrum

771

«Eine starke Klinik für Oralchirurgie ist im Interesse eines Zahnmedizinischen Zentrums, weil alle Teilbereiche wie die Aus- und Weiterbildung, die Forschung, die Dienstleistung und last but not least die Finanzen verbessert werden.»



Artikel auf Deutsch, Seite 751

Zwischen Leid und Leben

776

In Indien gibt es Millionen von «Cleft-Kindern», die ihr Leben lang entstellt und ausgegrenzt sind. Ihnen widmet Professor Hermann



Sailer sein ganzes Leben und schenkt damit manchem Kind die Chance auf ein positives Leben.

Artikel auf Deutsch, Seite 753



Willkommen bei der Bank, die auch ein KMU ist.

Als lokale, unternehmerisch unabhängige Bank sind wir selbst ein KMU und kennen deshalb Ihre Herausforderungen bestens. Wir sind flexibel, engagieren uns für Ihre Ziele und sprechen Ihre Sprache. Gleichzeitig sind wir Teil der Raiffeisen Gruppe mit über 200 Firmenkundenberatern. Dadurch verfügen wir über ein weitreichendes Netzwerk und das Know-how, um Sie kompetent und zukunftsorientiert zu beraten. Vertrauen auch Sie – wie bereits jedes dritte KMU in der Schweiz – einem fairen und soliden Partner. Ganz gleich, ob es um Zahlungsverkehr, Liquidität, Investitionen oder Ihre Nachfolge geht. Vereinbaren Sie jetzt einen Beratungstermin.
www.raiffeisen.ch/kmu

Wir machen den Weg frei

RAIFFEISEN

La SSO en tant qu'ONG



Editorial La SSO peut être considérée comme une **organisation non gouvernementale** à qui l'Etat a délégué diverses missions dans le domaine de la santé. Dans ce contexte, notre indépendance est assurée. Toutefois, l'Etat fixe les limites du cadre dans lequel nous pouvons évoluer.

Nous resterons l'unique interlocuteur des instances étatiques tant que nous représenterons une part suffisante des consœurs et confrères exerçant notre profession. Mais le dialogue avec ces diverses instances étatiques est essentiel, car seul celui qui participe au débat peut avoir une influence sur son issue.

En politique, les rapports de force doivent être respectés. Il est bien rare que de nouvelles prescriptions soient admises par l'ensemble de nos membres. En effet, tout ce qui est souhaitable n'est pas toujours réalisable... et ceci vaut pour les deux parties! **Beat Wäckerle**



iCHIROPRO DER CLEVERE WEG ZUM ERFOLG



Das einzige Steuergerät mit vorprogrammierten Behandlungsabläufen der sieben führenden Implantathersteller ist neu auch mit einer spezifischen Anwendung für Touchscreen-Tablets erhältlich.

Schaffen Sie ein harmonisches Arbeitsambiente, indem Sie Ihren iPad* und hervorragende Elektronik für die Steuerung des Mikromotors MX-i LED kombinieren. Der leistungsstärkste Mikromotor des Marktes mit LED-Beleuchtung von sehr langer Lebensdauer verfügt nun auch über wartungsfreie Keramikugellager.

Mit dem Winkelstück 20:1 L Micro-Series und dem neuen System iChiropro wird Ergonomie und Komfort für Sie neu definiert.

* Kompatibel mit iPad, iPad2 und dem neuen iPad



Die SSO als NGO



Editorial Die SSO ist eine **Non-Governmental Organisation**, an welche vom Staat einige Aufgaben in der Gesundheitsversorgung delegiert worden sind. Unsere Unabhängigkeit kann dabei gewahrt werden. Die Leitplanken, innerhalb welcher wir uns bewegen können, werden allerdings vom Staat gesetzt. Solange wir einen repräsentativen Anteil unserer Berufskolleginnen und -kollegen vertreten, werden wir alleiniger Ansprechpartner für die staatlichen Organe bleiben. Mitreden ist wichtig. Denn nur wer mitredet, kann auch mitgestalten. Dabei müssen die politischen Kräfteverhältnisse beachtet werden. Selten stossen neue Vorschriften auf das Verständnis aller Mitglieder. Denn nicht immer ist alles Wünschbare auch machbar, dies gilt aber für beide Seiten. **Beat Wäckerle**

GOLD macht den Unterschied



Der einzige Kombimotor mit Längenbestimmung und RECIPROC® Modus

- Jetzt mit Voreinstellungen für das innovative RECIPROC® one file endo System und andere führende NiTi-Systeme
- Neu entwickelte RECIPROC REVERSE Funktion für eine noch komfortablere Aufbereitung

► www.RECIPROC.com



VDW GmbH
Bayerwaldstr. 15 • 81737 München
Tel. +49 89 62734-0 • Fax +49 89 62734-304
www.vdw-dental.com • info@vdw-dental.com

VDW.GOLD® RECIPROC®



Endo Einfach Erfolgreich®